

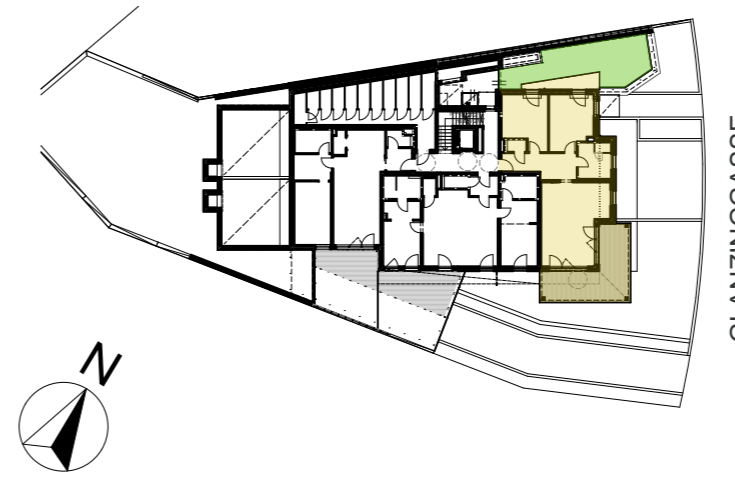
NINETEEN¹⁹

GLANZINGASSE 16, 1190 Wien

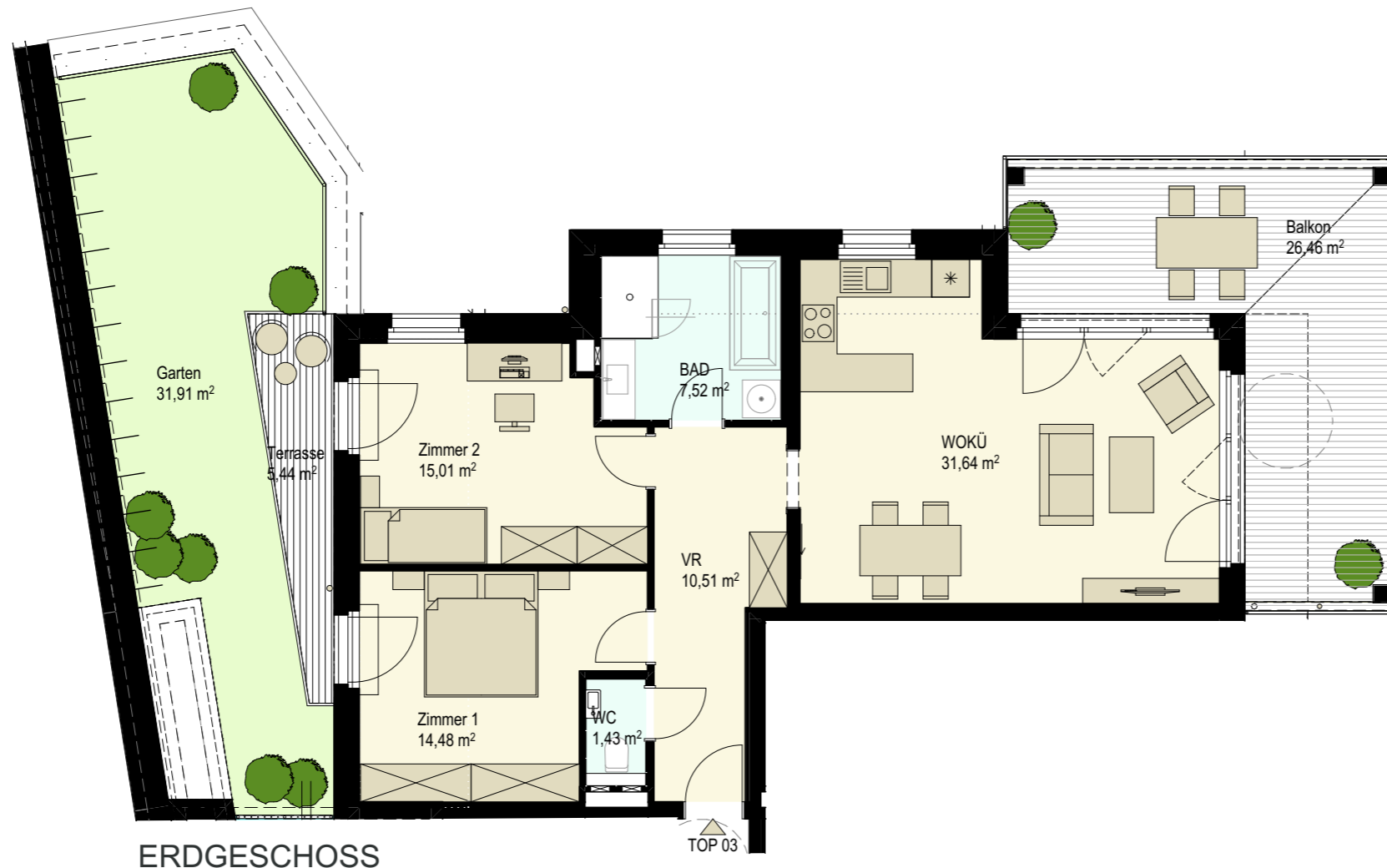
Developed by



SANS SOUCI



TOP 3 Blaifränkisch



WOHNFLÄCHE:

| | |
|--------------|----------------------------|
| Vorraum | 10,51 m ² |
| WC | 1,43 m ² |
| Zimmer 1 | 14,48 m ² |
| Zimmer 2 | 15,01 m ² |
| BAD | 7,52 m ² |
| WOKÜ | 31,64 m ² |
| Summe | 80,59 m² |

FREIFLÄCHEN:

| | |
|----------|----------------------|
| Terrasse | 5,44 m ² |
| Balkon | 26,46 m ² |
| Garten | 34,91 m ² |

Raumhöhe: max. 258cm

Positionierung der
abgehängten Decken
noch offen.



M 1:100

Bitte beachten Sie, dass die auf diesem Plan vorgestellten Inhalte den aktuellen Planungsstand vom November 2018 repräsentieren und nicht verbindlich sind. Grundrisse, Detailzeichnungen und Ausstattungen beruhen auf Daten, die im Zuge der Ausführung variieren können. Die abgebildeten Einrichtungsgegenstände und Bepflanzungen (Hecken) gehören nicht zum Ausstattungsumfang und sind lediglich als Gestaltungsvorschläge zu verstehen. Eine Gewähr für die Vollständigkeit der Informationen kann nicht übernommen werden. Darstellung vorbehaltlich etwaiger Festsetzungen aus der Baugenehmigung

A2K
ARCHITEKTEN

JANES RAPE ZIVILTECHNIKER GMBH

Beratung & Verkauf:

#Vorsorgewohnung Beratungs GmbH
Wiedner Hauptstraße 57/3, 1040 Wien
Mobil: +43 (0) 664 80 215 225
sales@nineteen.wien
www.nineteen.wien

Otto Immobilien GmbH
Riemergasse 8, 1010 Wien
+43 (0) 1 512 77 77-324
wohnen@otto.at
www.otto.at